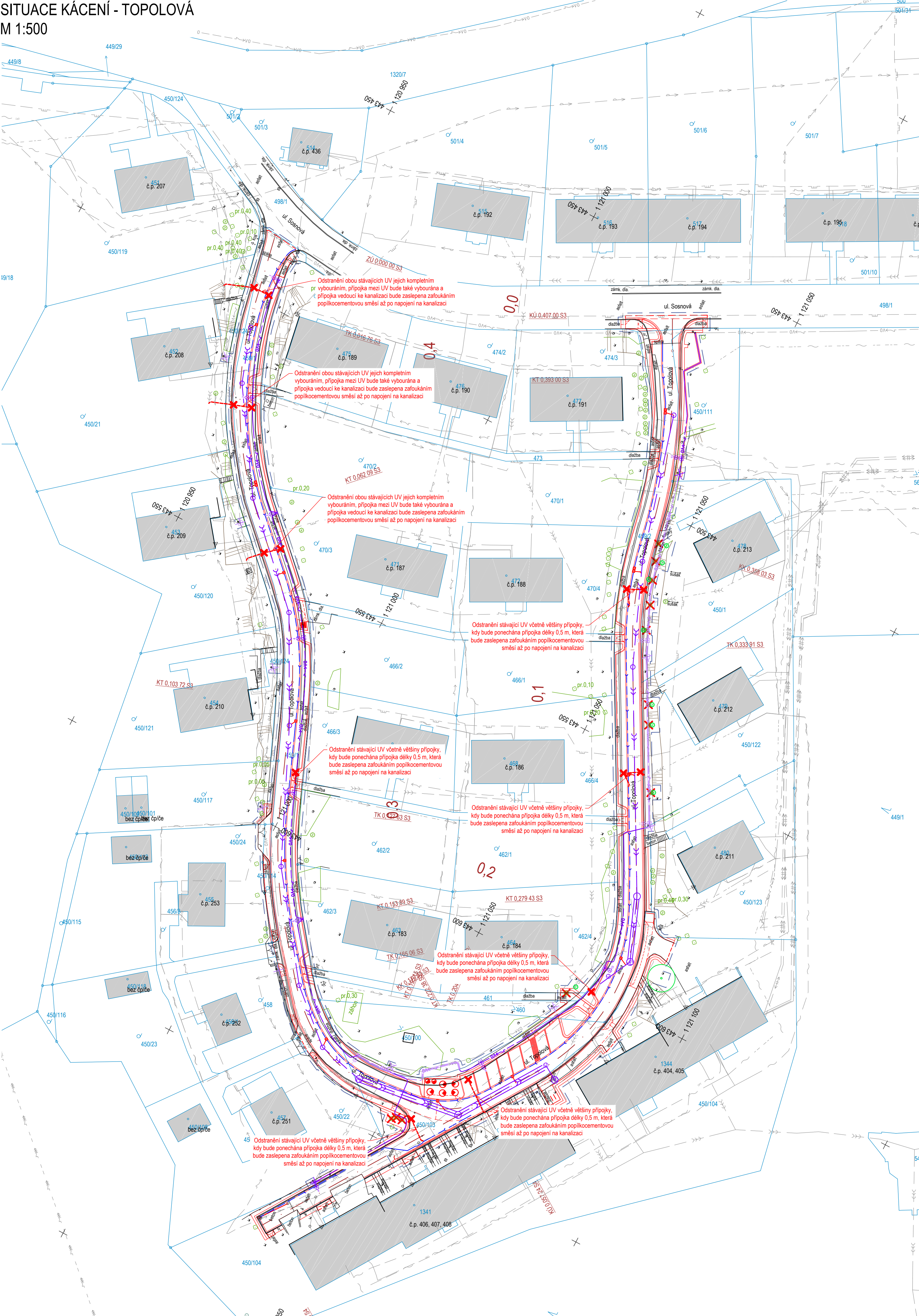


SITUACE KÁCENÍ - TOPOLOVÁ
M 1:500



- LEGENDA:

 - Hranice parcel KN
 - Vnitřní kresba KN
 - Parcelní číslo
 - Polohepis
 - Nový stav
 - Odstanění stávajících uličních vpustí
 - Kácení jednotlivých dřevin
 - Odstanění souvislých / jednotlivých keřových porostů
 - Náhradní výsadba za pokácené jednotlivé dřeviny
 - Náhradní výsadba za odstraněné souvislé / jednotlivé keřové porosty
 - Koordinované stavby
 - Otvod stavby
- LEGENDA INŽENÝRSKÝCH SÍTÍ:

 - Plynovod STL - GasNet
 - Sdělovací optické podzemní - CETIN, T-Mobile
 - Kabelovod - CETIN
 - Sdělovací metalické podzemní - CETIN
 - Nezaměřené sdělovací metalické podzemní - CETIN
 - VN podzemní - ČEZ Distribuce
 - NN podzemní - ČEZ Distribuce
 - VO podzemní - ELTODO Osvětlení
 - Vodovod - SMVaK
 - Nezaměřený vodovod - SMVaK
 - Teplotovod - DTT
 - Kanalizace jednotná - SMVaK
 - Kanalizace odlehčovací - SMVaK
 - Odstanění - Předpokládaná trasa přípojek UV (SO 101, SO 102)
 - Nové - Dešťová kanalizace (SO 301, SO 302)
 - Nové - VO podzemní (SO 401)
 - Oprava - VO podzemní (SO 402)

UPOZORNĚNÍ:
Poloha stávajících inženýrských sítí je zakreslena na základě informací poskytnutých jejich správci. Před zahájením zemních prací je nutno veškeré sítě vytyčit, vyznačit a popřípadě ochránit dle vyjádření správců.
Vyznačené trasy přípojek stávajících uličních vpustí jsou zakresleny orientačně jako předpokládané trasy.

Souřadný systém S-JTSK, výškový systém BpV

Změna					
Popis změny		Datum	Vypracoval	Schválil	HIP
TENTO MATERIÁL JE DUŠEVNÍM VLASTNICTVÍM PROJEKT 2010, S.R.O., RUSKÁ 43, OSTRAVA-VÍTKOVICE, IČO 48391531, A PODLEHÁ OBCHODNÍMU TAJEMSTVÍ. VLASTNÍK SI VYHAZUJE S TÍMTO TAJEMSTVÍM NAKLÁDAT A JEHO VYUŽITÍ PODLEHÁ PÍSEMNÉMU SOUHLASÍ A STANOVENÍ PODMÍNEK TAKOVÉHO UŽITÍ.					
Vypracoval:	Bc. Jiří Ptáček	Č. zakázky:	54 049	Měřítka:	
Schválil:	Ing. Bohumír Michal	Stupeň:	PDPS		1:500
HIP:	Bc. Jiří Ptáček	F A4:	6		
Datum:	06/2025	Kótováno v:	m		
Stavebník:	Statutární město Třinec Jablunkovská 160, 739 61 Třinec				
Stavba :	Ulice Habrová, ul. Topolová, Třinec, Sosna - rekonstrukce				
Část :	část ulice Topolová				
Objekt :	SO 002 - Příprava území - Topolová				
Název:	Situace demolice - ulice Topolová				
Seznam příloh:	PRO-SP-12255-D.1				
Č. výkresu:	PRO-12255-D.1.3				
Rev.					

PROJEKT
2010

Ruská 43, 70300 Ostrava
Tel.: 596 693 720
E-mail: projekt2010@projekt2010.cz
www.projekt2010.cz

ISO 9001 ISO 14001 OHSAS 18001
REGISTERED QUALITY SYSTEM REGISTERED EMS REGISTERED OHSAS